



CATIA V5 Basistraining

Ziel:

Dieser Kurs bietet einen soliden Einstieg in die Catia V5 Basismodule.

Zielgruppe:

Neue CatiaV5 Konstrukteure Projektleiter

Voraussetzungen:

MS Windows Basiskenntnisse

Inhalt:

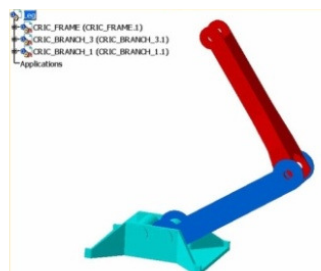
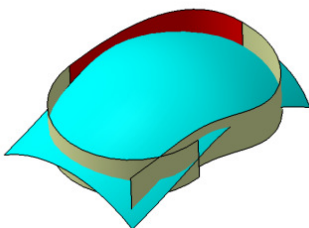
V5 Benutzeroberfläche und Einstellungen

Skizzierer

- Profilerzeugung und Dimensionierung
- Definition von Geometrieabhängigkeiten

Part Design

- Basiskomponenten (Block, Tasche, Bohrung, Welle, Nut)
- Aufbereitungskomponenten (Verrundung, Auszugsschräge, Versteifung, Gewinde, Schalenelement)
- Wiederverwendung von Daten (Komponenten duplizieren, Transformation)
- Erweiterte Komponenten (Rippe, Rille, Kombierter Volumenkörper, Körper mit Mehrachschnitten)
- Fertigstellen der Konstruktion (Zuweisen von Materialeigenschaften, Analysen, Messungen)



Dauer:

5 Tage

Termin:

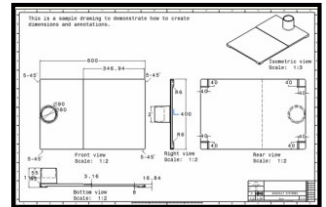
siehe Schulungskalender

Kursort:

Linz

Preis:

€ 1600.-



Generative Drafting

- Ansichten erstellen
- Bemaßungen und Toleranzen hinzufügen
- Rahmen und Schriftfeld einfügen

Assembly Design

- Aufbau von Baugruppenstrukturen
- Einfügen von Komponenten
- Positionieren der Komponenten
- Konstruktion im Kontext
- Erstellen von Baugruppenkomponenten
- Analyse von Baugruppen
- Datenverwaltung

Generative Shape Design/ Wireframe and Surface Design

- Erzeugen von Drahtgeometrieelementen (Punkt, Linie, Kurve) im 3D
- Erzeugen von Flächenelementen
- Operationen an Flächenelementen (Trimmen..)
- Hybrid Design

Anmeldung

Hansa PLM-Solutions GmbH
Nadine Hinterdorfer
+43/7243 – 52536 - 30
nadine.hinterdorfer@hansaplms.at
Jebenstein 24, 4715 Holzhausen