



# Catia V5 Sheetmetal (SMD)

## Ziel:

Konstruktion und Analyse von Blechteilen

## Zielgruppe:

Konstrukteure

## Voraussetzung:

V5 Basistraining

## Inhalt:

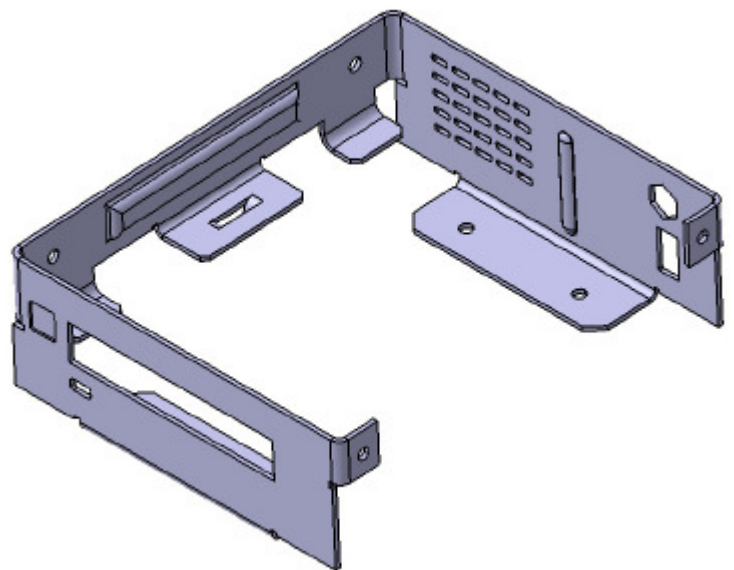
- Erzeugungsmethoden für Blechteile
- Blechkonstruktionselemente
- Blechspezifische Einstellungen (Biegetabellen, feste Geometrie und Standardradius)
- Erzeugung von Biegefolgetabellen
- Dokumentation von Blechmodellen
- Konvertieren von Volumenkörpermodellen in Blechmodelle
- Informationswerkzeuge für Blechteile

**Dauer:** 1 Tag

**Termin:** nach Vereinbarung

**Kursort:** Linz

**Preis:** € 400.-



### Anmeldung

Hansa PLM-Solutions GmbH  
Nadine Hinterdorfer  
+43/7243 – 52536 - 30  
[nadine.hinterdorfer@hansaplms.at](mailto:nadine.hinterdorfer@hansaplms.at)  
Jebenstein 24, 4715 Holzhausen